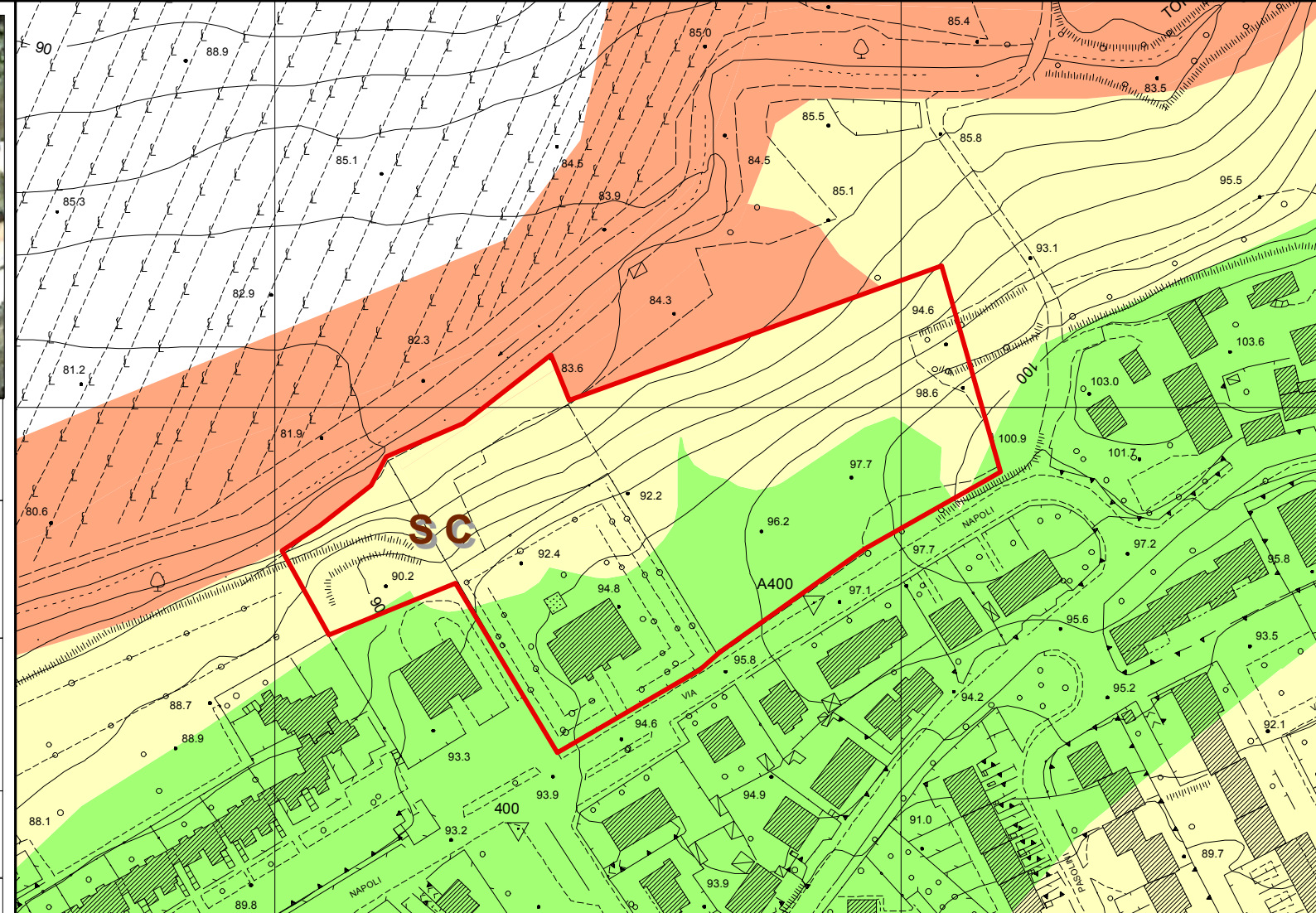
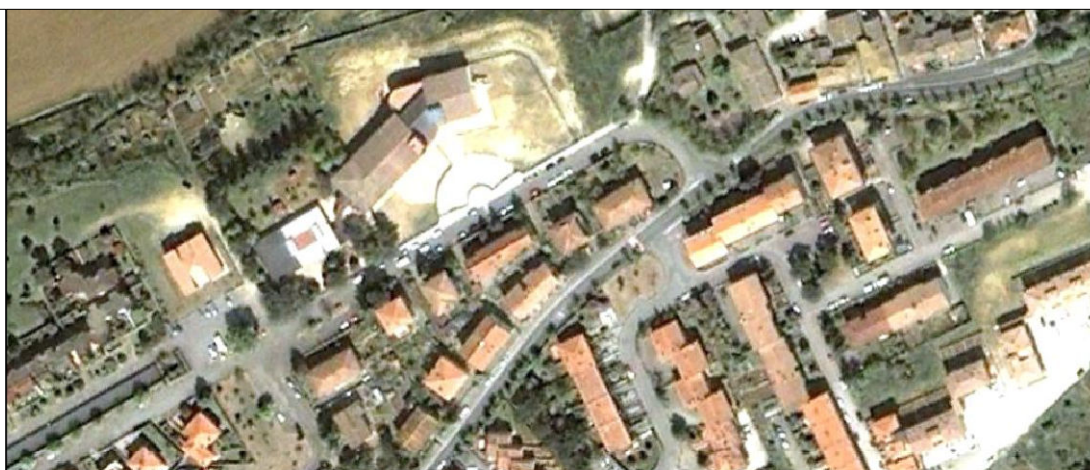




COMUNE
DI
SAN CASCIANO
IN VAL DI PESA
Provincia di Firenze



Tav. 17b

REGOLAMENTO URBANISTICO

Località
Scuola - Cerbaia

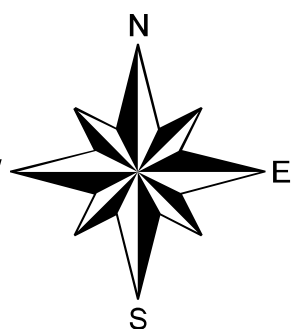
Indagini geologico - tecniche
con integrazioni a seguito osservazioni recepite
dall'Amministrazione Comunale

Carta della Pericolosità Geomorfologica


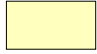


Giugno 2012


Scala: 1:2.000

Quadro d'unione W



Legenda

-  **G4** Pericolosità geomorfologica molto elevata
-  **G3** Pericolosità geomorfologica elevata
-  **G2** Pericolosità geomorfologica media
-  **G1** Pericolosità geomorfologica bassa

 Comparti e/o previsioni urbanistiche con singole schede di fattibilità

Studio Geologico Dott. Geol. Alessandro Murratzu
Via Silvio Pellico, 14/16
Certaldo (FI) - Tel. 0571/651312